

Eléments à encastrer

Eléments froids



INFOS PRODUIT

- ✓ Structure en Inox AISI 304 polissage satiné
- ✓ Electricité 230/1/50
- ✓ Panneau de commande avec interrupteur et thermostat digital
- ✓ Compresseur hermétique à faible niveau de bruit inclus
- ✓ Gaz : R507
- ✓ Adapté à la réception d'un afficheur digital de température face au client

Plaque froide

- ✓ Plaque réfrigérée par froid statique
- ✓ Unité frigorifique intégrée
- ✓ Réfrigération grâce à un serpentin en cuivre incorporé dans la base de la plaque
- ✓ Vidange 1/2"

Plaque froide 2 niveaux

- ✓ Idem plaque froide 1 niveau
- ✓ 2^e niveau situé 70 mm au dessus du premier

**NOUVEAUTÉ
2011**

Cuve froide (froid statique)

- ✓ Cuve réfrigérée par froid statique
- ✓ Unité frigorifique intégrée
- ✓ Réfrigération grâce à un serpentin en cuivre incorporé dans la base de la cuve
- ✓ Cuve de 160mm avec arrêtes arrondies

Cuve froide (froid ventilé)

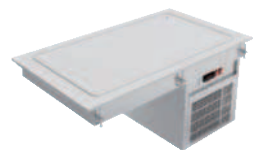
- ✓ Cuve réfrigérée par froid ventilé (flux d'air constant)
- ✓ Unité frigorifique intégrée
- ✓ Système de rideau d'air limitant l'influence de la température ambiante
- ✓ Cuve de 200 mm maximum réglable en hauteur avec arrêtes arrondies
- ✓ Vidange 1/2"

Cuve négative (produits congelés)

- ✓ Cuve de maintien en température négative par froid statique
- ✓ Unité frigorifique intégrée
- ✓ Glissières pour bacs à glace
- ✓ Cuve de 240 mm avec isolation haute densité, arrêtes arrondies
- ✓ Capacité = 4 bacs à glace 360x165x180mm (non inclus)
- ✓ Réfrigération grâce à un serpentin en cuivre incorporé dans la base de la cuve

Plaque froide

Référence	capacité GN	Dimensions extérieures			Dimensions encastrement		puissance (w)	t° de travail
		largeur	profondeur	hauteur	largeur	profondeur		
PRGI-311	3 GN 1/1	1115	610	510	1090	585	302	0°C/4°C
PRGI-411	4 GN 1/1	1440	610	510	1415	585	302	0°C/4°C
PRGI-511	5 GN 1/1	1765	610	510	1740	585	445	0°C/4°C



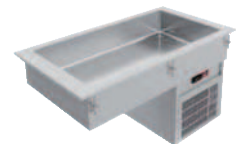
Plaque froide 2 niveaux

Référence	capacité GN	Dimensions extérieures			Dimensions encastrement		puissance (w)	t° de travail
		largeur	profondeur	hauteur	largeur	profondeur		
PR2GI-311	3 GN 1/1	1115	610	580	1090	585	302	0°C/4°C
PR2GI-411	4 GN 1/1	1440	610	580	1415	585	302	0°C/4°C
PR2GI-511	5 GN 1/1	1765	610	580	1740	585	445	0°C/4°C



Cuve froide (froid statique)

Référence	capacité GN	Dimensions extérieures			Dimensions encastrement		puissance (w)	t° de travail
		largeur	profondeur	hauteur	largeur	profondeur		
CRGI-311	3 GN 1/1	1115	610	595	1090	585	302	2°C/8°C
CRGI-411	4 GN 1/1	1440	610	595	1415	585	302	2°C/8°C
CRGI-511	5 GN 1/1	1765	610	595	1740	585	445	2°C/8°C



Cuve froide (froid ventilé)

Référence	capacité GN	Dimensions extérieures			Dimensions encastrement		puissance (w)	t° de travail
		largeur	profondeur	hauteur	largeur	profondeur		
CRVGI-311	3 GN 1/1	1115	720	795	1090	690	632	0°C/4°C
CRVGI-411	4 GN 1/1	1440	720	795	1415	690	632	0°C/4°C
CRVGI-511	5 GN 1/1	1765	720	795	1740	690	632	0°C/4°C



Cuve négative (produits congelés)

Référence	capacité GN	Dimensions extérieures			Dimensions encastrement		puissance (w)	t° de travail
		largeur	profondeur	hauteur	largeur	profondeur		
CMCGI	4 ch 1/3	835	610	685	810	585	351	-15°C/-18°C



Accessoires voir page 235