

CF 235

LAVABICCHIERI AUTOMATICA
LAVE-VERRES AUTOMATIQUE
AUTOMATIC GLASS WASHER
LAVAVASOS AUTOMATICA
GLASERSPÜLAUTOMAT





CF 235

LAVABICCHIERI AUTOMATICA
LAVE-VERRES AUTOMATIQUE
AUTOMATIC GLASS WASHER
LAVAVASOS AUTOMATICA
GLASERSPÜLAUTOMAT

CARATTERISTICHE COSTRUTTIVE

- Comandi in alto.
- Carrozzeria a doppia parete in acciaio inox AISI 304.
- Microinterruttore di sicurezza.
- Boiler in acciaio inox AISI 304.
- Regolazione termostatica delle temperature dell'acqua di lavaggio e risciacquo.
- Regolazione automatica del livello acqua della vasca.
- Resistenze di riscaldamento operanti in comunicazione
- Rumorosità 58 dBa

CONSTRUCTION FEATURES

- Upper control panel.
- Wash tank with double wall in stainless steel AISI 304.
- Safety micro-switch.
- Stainless steel boiler in AISI 304.
- Thermostatic washing and rinsing water regulation.
- Automatic water level regulation of the wash tank.
- Commutating heating resistors.
- Noise 58 dBa.

PRESTAZIONI

- Ciclo di lavaggio completamente automatico.
- Produzione oraria indicativa di 1000 pezzi (in funzione del diametro dei pezzi da lavare).
- Altezza massima utile 200 mm.
- Dosatore brillantante incorporato.

PERFORMANCES

- Completely automatic washing cycle.
- Hourly production around 1000 pieces (depending on diameter of pieces to wash)
- Height clearance 200 mm.
- Built in automatic doser for the rinse additive.

CARATTERISTICHE TECNICHE

- Alimentazione monofase 230 V. 50 Hz.
- Ciclo automatico 120"
- Elettropompa 100 W.
in classe F con sonda termica a 160° C.
- Assorbimento elettrico max 2500 W.
- Resistenza boiler 2400 W.
- Resistenza vasca 2000 W.
- Capacità vasca 8 litri
- Capacità boiler 2,5 litri
- Consumo acqua per ciclo 2 litri
- Pressione di esercizio 1,5 - 4 BAR

TECHNICAL FEATURES

- Single phase power supply 230 V. 50 Hz
- Automatic washing cycle 120"
- Motor-pump 100 W.
with clipson at 160°C and motor in insulation F class.
- Maximum absorption 2500 W.
- Boiler resistor 2400 W.
- Tank resistor 2000 W.
- Tank capacity 8 litres
- Boiler capacity 2,5 litres
- Water consumption per cycle 2 litres
- Operating pressure 1,5 - 4 BAR

DIMENSIONI

- | | |
|----------------------------|--------------------|
| • Altezza | 600 mm |
| • Larghezza | 435 mm |
| • Profondità | 470 mm |
| • Volume con imballo | 0,1 m ³ |
| • Peso netto | 32 Kg. |

OVERALL DIMENSIONS

- | | |
|-----------------------------|--------------------|
| • Height | 600 mm |
| • Width | 435 mm |
| • Depth | 470 mm |
| • Volume with package | 0,1 m ³ |
| • Net weight | 32 Kg. |

DOTAZIONI STANDARD

- 1 cestello oggetti vari 35x35x12
- 1 contenitore posate
- 1 tubo di scarico Ø 26 mm
- 1 tubo di carico Ø 3/4 GAS

STANDARD EQUIPMENT

- 1 universal basket 35x35x12
- 1 cutlery holder
- 1 water outlet tube Ø 26 mm
- 1 water inlet tube Ø 3/4 GAS



CARACTERISTIQUES DE CONSTRUCTION

- Commandes en haut.
- Cuve de lavage à double paroi en acier inox AISI 304.
- Micro-interrupteur de sécurité.
- Boiler en acier inox AISI 304.
- Réglage thermostatique de l'eau de lavage et de rinçage.
- Réglage automatique du niveau de l'eau dans la cuve de lavage.
- Résistances de chauffage en commutation.
- Bruit 58 dBa.

KONSTRUKTIONSMERKMALE

- Bedienungsprogramm oben.
- Durch Verwendung aus inoxstahl AISI 304.
- Mikro-Sicherheitsschalter.
- Boiler aus inoxstahl AISI 304.
- Thermostatische Regelung des Wash und Spulwassers.
- Automatische Regelung des Wasserstandes im Waschbehälter.
- Umschaltungsheizwiderstand.
- Geräuscdämmung 58 dBa.

CARACTERISTICAS CONSTRUCTIVAS

- Comandos an la parte alta.
- Carrocería con aislamiento de acero inox AISI 304.
- Microinterruptor de seguridad.
- Calentador de acero inox AISI 304.
- Ajuste termostático del agua de lavado y de enjuague.
- Ajuste automatico del nivel de tanque de lavado.
- Resistencias de calentamiento en commutaciòn.
- Nivel de sonoridad a 58 decibelios.

PERFORMANCE

- Cycle de lavage complètement automatique.
- Production horaire indicative de 1.000 verres/heure (selon le diamètre des pièces à laver).
- Passage utile 200 mm.
- Doseur automatique incorporé pour l'additif de rinçage.

BETRIEB

- Vollautomatisches wasch.
- Stundenleistung 1000 stück (in amtsverrich Durchmesser stück zu waschen).
- Maximum Hohe 200 mm.
- Eingebauter automatischer Dosier-Vorratsbehälter des Klarspülmittels.

PRESTACIONES

- Ciclo de lavado completamente automático.
- Produccion horaria de 1000 piezas (en funcion del diametro de piezas a lavar).
- Alto maxima de piezas 200 mm.
- Dosificador automatico incorporado de abrillantante.

CARACTERISTIQUES TECHNIQUES

- Alimentation monophasée V.230 - 50 Hz
- Cycle de lavage automatique 120"
- Pompe de lavage 100 W. avec protection thermique à 160° C et moteur en classe F.
- Absorption max 2500 W.
- Résistance boiler 2400 W.
- Résistance cuve 2000 W.
- Contenance du bac 8 litres
- Contenance du boiler 2,5 litres
- Consommation d'eau par cycle 2 litres
- Pression de service 1,5 - 4 BAR

TECHNISCHEN DATEN

- Einphasige Stromspeisung 230 V. 50 Hz
- Vollautomatische wasch 120"
- Washmotorpumpe 100 W. mit thermischer Isolierung a 160° und motor Klasse F
- Entnahme Maximum 2500 W.
- Boilerwiderstand 2400 W.
- Behälterwiderstand 2000 W.
- Fassungsvermögen Waschbehälter 8 liter
- Fassungsvermögen Boiler 2,5 liter
- Wasserverbrauch je Programm 2 liter
- Betriebsdruck 1,5 - 4 BAR

CARACTERISTICAS TECNICAS

- Alimentación monofásica 230 V. 50 Hz
- Ciclo automatico 120 "
- Electrobomba de lavado 100 W. provista de salvamotor y proteccion clase F.
- Absorción maximo 2500 W.
- Resistencia calentador 2400 W.
- Resistencia cuba 2000 W.
- Capacidad cuba 8 litros
- Capacidad calentador 2,5 litros
- Consumo agua por ciclo 2 litros
- Presión de ejercicio 1,5 - 4 BAR

DIMENSIONS DE LA MACHINE

- Hauteur 600 mm
- Largeur 435 mm
- Profondeur 470 mm
- Volume avec emballage 0,1 m³
- Poids net 32 Kg.

AUSSENMASSE

- Hohe 600 mm
- Breite 435 mm
- Tiefe 470 mm
- Band mit einpack 0,1 m³
- Netto Gewicht 32 Kg.

DIMENSIONES EXTERIORES

- Alto 600 mm
- Ancho 435 mm
- Profundidad 470 mm
- Volumen con embalaje 0,1 m³
- Peso neto 32 Kg.

ACCESSOIRES STANDARD

- 1 panier universel 35x35x12
- 1 panier à couverts
- 1 raccord de vidange Ø 26 mm
- 1 raccord de remplissage Ø 3/4 GAS

ZUBEHÖR UND AUSSTATTUNG

- 1 Korb 35x35x12
- 1 Besteckensatz
- 1 Ablaufanschluss Ø 26 mm
- 1 Wasserzulaufanschluss Ø 3/4 GAS

DOTACION

- 1 canasto 35x35x12
- 1 contenedor de cubiertos
- 1 empalme de descarga Ø 26 mm
- 1 empalme de carga Ø 3/4 GAS

CF 235



ADLER S.P.A.

VIA ALESSANDRO VOLTA, 1/3
TEL. 035.681001 - 035.684169 - FAX 035 .681946
24060 COSTA DI MEZZATE (BG) ITALY
www.adlerspa.it - E-mail: info@adlerspa.it



**Cestelli e accessori
Paniers et accessoires
Baskets and accessories
Cestillos y accesorios
Korb und Zuberhör**

N. 30087



N. 30089



N. 30035



N. 30027



N. 30026



N. 30039



CF 35 - CF 35/1

LAVABICCHIERI AUTOMATICA
LAVE-VERRES AUTOMATIQUE
AUTOMATIC GLASS WASHER
LAVAVASOS AUTOMATICA
GLASERSPÜLAUTOMAT



CF 35 - CF 35/1



Senza decalcificatore
Sans décalcificateur
Without decalcifier
Sin decalcificador
Ohne Wasserenthärter



CARATTERISTICHE COSTRUTTIVE

Comandi in alto con cassetto estraibile per una facile manutenzione.
Carrozzeria a doppia parete in acciaio inox 18/8 satinato con isolamento termoacustico.
Microinterruttore di sicurezza che ferma il funzionamento in caso di apertura della porta.
Boiler in acciaio inox incorporato.
Regolazione termostatica dell'acqua di lavaggio e di risciacquo.
Regolazione automatica del livello della vasca di lavaggio.
Resistenze di riscaldamento in commutazione.
Rumorosità 58 dBa.

PRESTAZIONI

Ciclo di lavaggio completamente automatico con acqua calda e risciacquo finale.
Due programmi di risciacquo con acqua calda a 85°C e asciugatura per evaporazione; (con acqua fredda per bicchieri da birra, coppe di gelato o altre bevande fredde, con CF35/1).
Produzione oraria 1000 pezzi: bicchieri di ogni dimensione (alti fino a 24 cm.), posate, tazze e piattini. Dosatore automatico incorporato per l'additivo di risciacquo per una asciugatura perfetta e brillante delle stoviglie.

CARATTERISTICHE TECNICHE

Alimentazione
230 V 50 Hz monofase
Ciclo completo automatico di 120"
Elettropompa lavaggio
Potenza 200 W.
Assorbimento elettrico
Massimo 2600 W.
Resistenza boiler 2400 W.
Resistenza vasca 2000 W.
Capacità vasca lavaggio 9,5 litri.
Capacità boiler 3,2 litri
Consumo acqua 2 litri per ogni ciclo
Pressione di esercizio da 1,5 a 4 atm.

DIMENSIONI ESTERNE

Altezza 67,3 cm
Larghezza 46 cm.
Profondità 46,2 cm.

PESO NETTO

36 Kg.

DOTAZIONE STANDARD

2 Cestelli 35x35x12
2 Contenitori posate
Raccordo di carico Ø 3/4"
Raccordo di scarico Ø 26 mm.

A RICHIESTA

Dosatore automatico detersivo liquido.
Pompa di scarico.

Il costruttore si riserva il diritto di apportare le modifiche più opportune senza preavviso alcuno.

CARACTERISTIQUES DE CONSTRUCTION

Commandes en haut avec panneau extractible pour un facile accès dans le cas d'intervention technique.
Carrosserie à double paroi en acier inox 18/8 satiné avec panneaux d'insonorization.
Micro-interrupteur de sécurité, arrêtant le fonctionnement en cas d'ouverture de la porte.
Boiler incorporé en acier inox.
Réglage thermostatique de l'eau de lavage et de rinçage.
Réglage automatique du niveau du bac de lavage.
Résistance de chauffage en commutation.
Bruit 58dBa.

PERFORMANCES

Cycle de lavage complètement automatique avec eau chaude et rinçage final. Deux programmes de rinçage avec eau chaude à 85°C et séchage par évaporation; (avec eau froide pour verres à bière, coupes à glace ou verres ou autres boissons froides, CF35/1).
Production horaire 1000 pièces: verres de toutes dimensions (hauteur max 24 cm.) couverts, tasses et soucoupes.
Doseur automatique incorporé pour l'additif de rinçage en vue d'un séchage parfait et brillant de la vaisselle.

CARACTERISTIQUES TECHNIQUES

Alimentation
230 V 50 Hz monophasée
Cycle complet automatique de 120"
Electro-pompe lavage
Puissance 200 W.
Absorption électrique
Maximum 2600 W.
Résistance du boiler 2400 W.
Résistance du bac 2000 W.
Capacité du bac de lavage 9,5 litres
Capacité du boiler 3,2 litres
Consommation d'eau 2 litres par cycle
Pression de service de 1,5 à 4 atm.

DIMENSIONS EXTERIEURES

Hauteur 67,3 cm
Largeur 46 cm.
Profondeur 46,2 cm.

POIDS NET

36 Kg.

ACCESSOIRES STANDARD EN DOTATION

2 paniers universel 35x35x12
2 paniers à couverts.

Raccord de remplissage Ø 3/4"

Raccord de vidange Ø 26 mm.

SUR DEMANDE

Pompe doseur du détergent liquide.
Pompe de vidange.

Le fabricant se réserve le droit d'apporter les modifications utiles sans préavis.

CONSTRUCTION FEATURES

Upper control panel with extractive panel for easy access in case of technical maintenance.
Bodywork with double wall in stainless steel 18/8 with sound-proofing panels.
Safety microswitch to stop operation in case door opens.
Built-in stainless steel boiler.
Thermostatic regulation of washing and rinsing water.
Automatic level control of the wash tub.
Commutating heating resistors.
Noise 58dBa.

PERFORMANCE

Completely automatic cycle including a hot water washing stage and final rinsing.
Two rinsing programmes: with hot water at 85°C, and drying by evaporation; (with cold water for beer glasses, ice cream bowls, or glasses for other cold drinks, CF35/1).
Hourly production 1000 items: glasses of all sizes - up to 24 cm. tall - cutlery, cups and saucers.
Built in automatic doser for the rinsing additive for perfect and shining glass-drying.

TECHNICAL FEATURES

Single-phase supply
230 V 50 Hz
Complete automatic cycle 120"
Electric pump 200 W.
Maximum input 2600 W.
Boiler resistor 2400 W.
Tub resistor 2000 W.
Tub capacity 9,5 litres.
Boiler capacity 3,2 litres.
Water consumption 2 litres per cycle
Operating pressure from 1,5 to 4 atm.

OVERALL DIMENSIONS

Height 67,3 cm
Width 46 cm.
Breadth 46,2 cm.

NET WEIGHT

36 Kg.

STANDARD EQUIPEMENT

2 Universal baskets 35x35x12
2 cutlery holders

Water inlet tube Ø 3/4"

Waste water tube Ø 26 mm.

ON REQUEST

Automatic doser for liquid detergent.
Drain pump.

The firm reserves the right to make suitable changes without notice.

CARACTERISTICAS CONSTRUCTIVAS

Mandos an la parte alta con panel extraible lo que facilita el acceso.
Armazon en acero inox 18/8 satinado con aislamiento térmico-acústico.
Microinterruptor de seguridad que para el funcionamiento en caso de abertura puerta.
Calendaro en acero inox incorporado.
Regulación termostática del agua de lavado y enjuague.
Regulación automática nivel del tanque del lavado.
Resistencias de calentamiento en commutacion.
Ruido 58dBa.

FUNCIONAMIENTO

Ciclo de lavado completamente automático con agua caliente y enjuague final. Dos programas de enjuague con agua caliente a 85°C y secado mediante evaporación; (con agua fria para vasos de cerveza, copas para helado u otras bebida frias, CF35/1).
Producción horaria: 1000 unidades: vasos de cualquier dimensión (altura max 24 cm.), cubiertos, tazas y platos. Dosificador automático incorporado de abrillantante en el enjuague para un secado perfecto y brillante de las vajillas.

CARACTERISTICAS TECNICAS

Alimentación
230 V 50 Hz monofásica
Ciclo completo automático de 120"
Electrobomba lavado Potencia 200 W
Absorción eléctrica Maximo 2600 W.
Resistencia calentador 2400 W.
Resistencia tanque 2000 W.
Capacitat tanque lavado 9,5 litros.
Capacitat calentador 3,2 litros
Consumo de agua 2 litros por ciclo
Presión de ejercicio de 1,5 a 4 atm.

DIMENSIONES EXTERNAS:

Alto 67,3 cm
Ancho 46 cm.
Profundidad 46,2 cm.

PESO NETO

36 Kg.

ACCESORIOS INCLUIDOS

2 Cestillos universal 35x35x12
2 contenedores para cubiertos.

Connexión de entrada Ø 3/4"

Connexión de salida Ø 26 mm.

A SOLICITUD

Dosificador de detergente.
Bomba de dosague.

El constructor se reserva el derecho de hacer las modificaciones que uzgo-se oportunes sin alcuna advertenza previa.

KONSTRUKTIONSMERKMALE

Bedienungsprogramm oben mit Elektr. Schalttafel herausnehmbar stirnseitig mit leichtem Zusag für technischen Instandhaltung.
Gehäuse aus satiniertem inoxstahl 18/8 durch Verwendung von thermoakustischen Isolierplatten.
UV-Mikrohalter stoppt Betrieb beim öffnen der Tür.
Boiler aus Inoxstahl, eingebaut.
Thermostatische Regelung des Wasch und Spülwassers.
Automatische Regelung des Wasserstandes im Waschbehälter.
Umschaltungsheizwiderstand.
Geräusch 58dBa.

BETRIEB

Vollautomatisches Waschprogramm mit Warmwasser und Endspülung.
Zwei Spülprogramme mit Warmwasser zu 85°C und Trucknung durch Verdampfung (mit kaltwasser für Biergläser, Eisbecher oder andere Kaltgetränke, CF35/1).
Stundenleistung 1000 Gläser jeglicher Grösse (bis zu 24 cm. hoch), Bestecke, tassen und Unterteller.
Eingebautes automatisches Dosiergerät des Klarspülmittels für eine perfekte und glanzleuchtende Trocknung des Gläser.

TECHNISCHE DATEN

Elektrischer Anschluss
230 V 50 Hz einphasig
Vollkommen Programmblauf automatisch 120"
Elektro-Pumpe für Waschprogramm Leistung 200 W
Anschlusswert Max 2600 W.
Boilerwiderstand 2400 W.
Behälterwiderstand 2000 W.
Fassungsvermögen Waschbehälter 9,5 Liter
Fassungsvermögen Boiler 3,2 Liter
Vasserverbrauch je Wasch/Spülprogramm 2 Liter
Betriebsdruck von 1,5 bis 4 Atü.

AUSSENMASSE

(HxBxT) 67,3x46x46,2 cm.

NETTOGEWICHT

36 Kg.

STANDARD-ZUBERHÖR

2 Universal-Korb 35x35x12
2 Besteckkassetten.

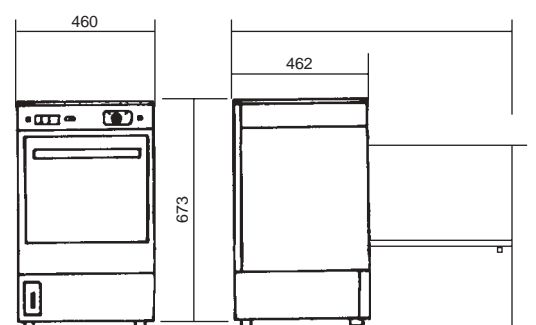
Wasseralaufanschluss Ø 3/4"

Wasserzulaufanschluss Ø 26 mm.

SONDERZUBERHÖR

Automatische Dosierlage.
Ablasspumpe.

Der Hersteller behält sich das Recht vor ohne jedwede Voranmeldung Änderungen vorzunehmen.



CF 35
CF 35/1



ADLER S.P.A.
VIA ALESSANDRO VOLTA, 1/3
TEL. 035.681001 - 035.684169 - FAX 035 .681946
24060 COSTA DI MEZZATE (BG) ITALY
www.adlerspa.it - E-mail: info@adlerspa.it



Cestellini e accessori.
Paniers et accessoires.
Baskets and accessoires
Cestillos y accesorios.
Korb und Zuberhör.

N. 30087



N. 30089



N. 30035



N. 30027



N. 30026



N. 30039



CF 40 DL - CF 40/1 DL CF 40 DL A - CF 40/1 DL A

LAVABICCHIERI AUTOMATICA
LAVE-VERRES AUTOMATIQUE
AUTOMATIC GLASS WASHER
LAVAVASOS AUTOMATICA
GLÄSERSPULAUTOMAT



CF 40 DL - CF 40/1 DL CF 40 DL A - CF 40/1 DL A



CF 40 DL - CF 40/1 DL

Senza decalcificatore
Sans décalcificateur
Without decalcifier
Sin decalcificador
Ohne Wasserenthärter

CF 40 DL A - CF 40/1 DL A

Con decalcificatore incorporato automatico
Avec décalcificateur automatique incorporé
Built-in automatic decalcifier
Decalcificador automático incorporado
Eingebautes automatisches Wasserenthärter



CARATTERISTICHE COSTRUTTIVE

Comandi in alto con cassetto estraibile per una facile manutenzione.
Carrozzeria a doppia parete in acciaio inox 18/8 satinato con isolamento termoacustico.
Doppio lavaggio e risciacquo superiore ed inferiore con mulinelli rotanti.
Microinterruttore di sicurezza che ferma il funzionamento in caso di apertura della porta.
Boiler in acciaio inox incorporato.
Regolazione termostatica dell'acqua di lavaggio e di risciacquo.
Regolazione automatica del livello della vasca di lavaggio.
Resistenze di riscaldamento in commutazione.
Rumorosità 58 dBA.
Decalcificatore con rigenerazione automatica (CF 40 DL A - CF 40/1 DL A).

PRESTAZIONI

Ciclo di lavaggio completamente automatico con acqua calda e risciacquo finale.
Due programmi di risciacquo con acqua calda a 85°C e asciugatura per evaporazione; (con acqua fredda per bicchieri da birra, coppe di gelato o altre bevande fredde, con CF 40/1 DL - CF 40/1 DL A).
Produzione oraria 1400 pezzi: bicchieri di ogni dimensione (alti fino a 27 cm.), posate, tazze e piattini. Dosatore automatico incorporato per l'additivo di risciacquo per una asciugatura perfetta e brillante delle stoviglie.

CARATTERISTICHE TECNICHE

Alimentazione
230 V 50 Hz monofase
Ciclo completo automatico di 120"
Elettropompa lavaggio
Potenza 550 W.
Assorbimento elettrico
Massimo 2800 W.
Resistenza boiler 2400 W.
Resistenza vasca 2000 W.
Capacità vasca lavaggio 11 litri.
Capacità boiler 3,2 litri
Consumo acqua 2 litri per ogni ciclo
Pressione di esercizio da 1,5 a 4 atm.

DIMENSIONI ESTERNE

Altezza 74,5 cm
Larghezza 51 cm.
Profondità 51,5 cm.

PESO NETTO

44 kg.

DOTAZIONE STANDARD

2 Cestelli 40x40x12
2 Contenitori posate
Raccordo di carico Ø 3/4"
Raccordo di scarico Ø 26 mm.

A RICHIESTA

Dosatore automatico elettronico per detersivo liquido.
Pompa di scarico.

Il costruttore si riserva il diritto di apportare le modifiche più opportune senza preavviso alcuno.

CARACTÉRISTIQUES DE CONSTRUCTION

Commandes en haut avec panneau extractible pour un facile accès dans le cas d'intervention technique.

Carrosserie à double paroi en acier inox 18/8 satiné avec panneaux d'insonorisation.

Double lavage et rinçage supérieur et inférieur par bras rotatifs.

Micro-interrupteur de sécurité, arrêtant le fonctionnement en cas d'ouverture de la porte.

Boiler incorporé en acier inox.

Réglage thermostatique de l'eau de lavage et de rinçage.

Réglage automatique du niveau du bac de lavage.

Résistance de chauffage en commutation.

Bruit 58dBa.

Décalcificateur avec régénération automatique (CF 40 DL A - CF 40/1 DL A).

PERFORMANCES

Cycle de lavage complètement automatique avec eau chaude et rinçage final. Deux programmes de rinçage avec eau chaude à 85°C et séchage par évaporation; (avec eau froide pour verres à bière, coupes à glace ou verres ou autres boissons froides, CF 40/1 DL - CF 40/1 DL A).

Production horaire 1400 pièces: verres de toutes dimensions (hauteur max 27 cm.) couverts, tasses et soucoupes.

Doseur automatique incorporé pour l'additif de rinçage en vue d'un séchage parfait et brillant de la vaisselle.

CARACTÉRISTIQUES TECHNIQUES

Alimentation

230 V 50 Hz monophasée.

Cycle complet automatique de 120"

Electro-pompe lavage

Puissance 550 W.

Absorption électrique

Maximum 2800 W.

Résistance du boiler 2400 W.

Résistance du bac 2000 W.

Capacité du bac de lavage 11 litres

Capacité du boiler 3,2 litres

Consommation d'eau 2 litres par cycle

Pression de service de 1,5 à 4 atm.

DIMENSIONS EXTERIEURES

Hauteur 74,5 cm

Largeur 51 cm.

Profondeur 51,5 cm.

POIDS NET

44 kg.

ACCESSOIRES STANDARD EN DOTATION

2 Paniers universel 40x40x12
2 paniers à couverts.

Raccord de remplissage Ø 3/4"

Raccord de vidange Ø 26 mm.

SUR DEMANDE

Pompe doseur électronique du détergent liquide.

Pompe de vidange.

Le fabricant se réserve le droit d'apporter les modifications utiles sans préavis.

CONSTRUCTION FEATURES

Upper control panel with extractive panel for easy access in case of technical maintenance.

Bodywork with double wall in stainless steel 18/8 with sound-proofing panels.

Upper and lower wash and rinse with revolving arms.

Safety microswitch to stop operation in case door opens.

Built-in stainless steel boiler.

Thermostatic regulation of washing and rinsing water.

Automatic level control of the wash tub.

Commutating heating resistors.

Noise 58dBa.

Decalcifier with automatic regeneration (CF 40 DL A - CF 40/1 DL A).

PERFORMANCE

Completely automatic cycle including a hot water washing stage and final rinsing.

Two rinsing programmes: with hot water at 85°C, and drying by evaporation; (with cold water for beer glasses, ice cream bowls, or glasses for other cold drinks, CF 40/1 DL - CF 40/1 DL A).

Hourly production 1400 items: glasses of all sizes - up to 27 cm. tall - cutlery, cups and saucers.

Built in automatic doser for the rinsing additive for perfect and shining glass-drying.

TECHNICAL FEATURES

Single-phase supply

230 V 50 Hz

Complete automatic cycle 120"

Electric pump 550 W.

Maximum input 2800 W.

Boiler resistor 2400 W.

Tub resistor 2000 W.

Tub capacity 11 litres.

Boiler capacity 3,2 litres.

Water consumption 2 litres per cycle

Operating pressure from 1,5 to 4 atm.

OVERALL DIMENSIONS

Height 74,5 cm

Width 51 cm.

Breadth 51,5 cm.

NET WEIGHT

44 kg.

STANDARD EQUIPMENT:

2 Universal baskets 40x40x12

2 cutlery holders

Water inlet tube Ø 3/4"

Waste water tube Ø 26 mm.

ON REQUEST

Electronic automatic doser for liquid detergent.

Drain pump.

The firm reserves the right to make suitable changes without notice.

CARACTERÍSTICAS CONSTRUCTIVAS

Mandos an la parte alta con panel extraible lo que facilita el acceso.

Armazon en acero inox 18/8 satinado con aislamiento tèrmico-acústico.

Brazos de lavado y aclarado superior e inferior rotantes.

Microinterruptor de seguridad que para el funcionamiento en caso de abertura puerta.

Calendator en acero inox incorporado.

Regulación termostática del agua de lavado y enjuague.

Regulación automática nivel del tanque del lavado.

Resistencias de calentamiento en commutacion.

Ruido 58dBa.

Decalcificador con regeneración automática (CF 40 DL A - CF 40/1 DL A).

FUNCIONAMIENTO

Ciclo de lavado completamente automático con agua caliente y enjuague final. Dos programas de enjuague con agua caliente a 85°C y secado mediante evaporación; (con agua fría para vasos de cerveza, copas para helado u otras bebidas frías, CF 40/1 DL - CF 40/1 DL A).

Producción horaria: 1400 unidades: vasos de cualquier dimensión (altura max 27 cm.), cubiertos, tazas y platos. Dosificador automático incorporado de abrillantante en el enjuague para un secado perfecto y brillante de las vajillas.

CARACTERÍSTICAS TÉCNICAS

Alimentación

230 V 50 Hz monofásica

Ciclo completo automático de 120"

Electrobomba lavado Potencia 550 W

Absorción eléctrica Máximo 2800 W.

Resistencia calentador 2400 W.

Resistencia tanque 2000 W.

Capacidad tanque lavado 11 litros.

Capacidad calentador 3,2 litros

Consumo de agua 2 litros por ciclo

Presión de ejercicio de 1,5 a 4 atm.

DIMENSIONES EXTERNAS

Alto 74,5 cm

Ancho 51 cm.

Profundidad 51,5 cm.

PESO NETO

44 kg.

ACCESORIOS INCLUIDOS

2 Cestillos universal 40x40x12

2 Contenedores para cubiertos.

Conexión de entrada Ø 3/4"

Conexión de salida Ø 26 mm.

A SOLICITUD

Dosificador de detergente electrónico.

Bomba de dosagüe.

El constructor se reserva el derecho de hacer las modificaciones que uzgose oportunes sin alcuna advertenza previa.

KONSTRUKTIONSMERKMALE

Bedienungsprogramm oben mit Elektr. Schalttafel herausnehmbar stirnseitig mit leichtem Zusag fuer technischen Instandhaltung.

Gehäuse aus satiniertem inoxstahl 18/8 durch Verwendung von thermoakustischen Isolierplatten.

Obere und untere Waschung und Spülung durch rotierende Arme.

UV-Mikroshalter stoppt Betrieb beim öffnen der Tür.

Boiler aus Inoxstahl, eingebaut. Thermostatische Regelung des Wasch und Spülwassers.

Automatische Regelung des Wasserstandes im Waschbehälter.

Umschaltungsheizwiderstand.

Geräusch 58dBa.

Regenerierung (CF 40 DL A - CF 40/1 DL A)

BETRIEB

Vollautomatisches Waschprogramm mit Warmwasser und Endspülung.

Zwei Spülprogramme mit Warmwasser zu 85°C und Trucknung durch Verdampfung (mit kaltwasser für Biergläser, Eisbecher oder andere Kaltgetränke, CF40/1 DL - CF 40/1 DL A).

Stundenleistung 1400 Gläser jeglicher Grösse (bis zu 27 cm. hoch), Bestecke, tassen und Unterteller.

Eingebautes automatisches Dosiergerät des Klarspülmittels für eine perfekte und glanzleuchtende Trocknung des Gläser.

TECHNISCHE DATEN

Elektrischer Anschluss

230 V 50 Hz einphasig

Vollkommen Programmblauf automatisch 120"

Elektro-Pumpe für Waschprogramm

Leistung 550 W

Anschlusswert Max 2800 W.

Boilerwiderstand 2400 W.

Behälterwiderstand 2000 W.

Fassungsvermögen Waschbehälter 11 Liter

Fassungsvermögen Boiler 3,2 Liter

Vasserverbrauch je Wasch/Spülprogramm 2 Liter

Betriebsdruck von 1,5 bis 4 Atü.

AUSSENMASSE

(HxBxT) 74,5x51x51,5 cm.

NETTOGEWICHT

44 kg.

STANDARD-ZUBERHÖR

2 Universal-Korb 40x40x12

2 Besteckkassetten.

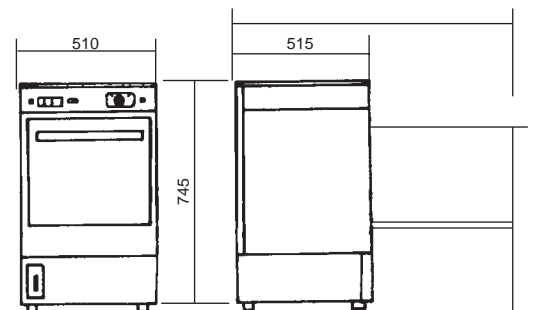
Wasseralaufanschluss Ø 3/4"

Wasserzulaufanschluss Ø 26 mm.

SONDERZUBERHÖR

Automatische Dosierlage elektronisch. Ablasspumpe.

Der Hersteller behält sich das Recht vor ohne jedwede Voranmeldung Änderungen vorzunehmen.



CF 40 DL - CF 40/1 DL CF 40 DL A - CF 40/1 DL A



ADLER S.P.A.

VIA ALESSANDRO VOLTA, 1/3
TEL. 035.681001 - 035.684169 - FAX 035.681946
24060 COSTA DI MEZZATE (BG) ITALY
www.adler.it - E-mail: info@adler.it



Cestellini e accessori.
Paniers et accessoires.
Baskets and accessoires.
Cestillos y accesorios.
Korb und Zuberhör.

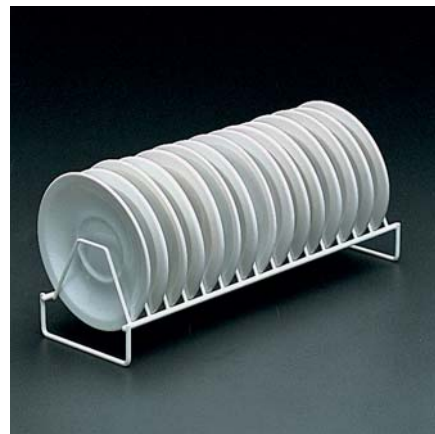
N. 30012



N. 30013



N. 30035



N. 30027



N. 30026



N. 30039



DL 240 - DL 240 /1



ADLER S.P.A.
VIA ALESSANDRO VOLTA, 1/3
TEL. 035.681001 - 035.684169 - FAX 035 .681946
24060 COSTA DI MEZZATE (BG) ITALY
www.adlerspa.it - E-mail: info@adlerspa.it



DL 240 - DL 240/1

LAVABICCHIERI AUTOMATICA
LAVE-VERRES AUTOMATIQUE
AUTOMATIC GLASS WASHER
LAVAVASOS AUTOMATICA
GLASERSPÜLAUTOMAT



**Cestellini e accessori.
Paniers et accessoires.
Baskets and accessoires
Cestillos y accesorios.
Korb und Zuberhör**

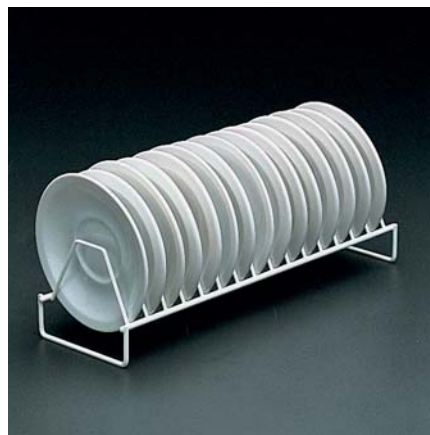
N. 30012



N. 30013



N. 30035



N. 30027



N. 30026



N. 30039



STAMPAGRAF - TEL. 035/682768



DL 240 - DL 240/1



**Senza decalcificatore
Sans décalcificateur
Without decalcifier
Sin decalcificador
Ohne Wasserenthärter**



CARATTERISTICHE COSTRUTTIVE

Comandi in alto con cassetto estraibile per una facile manutenzione.
Carrozzeria a doppia parete in acciaio inox 18/8 satinato con isolamento termoacustico.
Doppio lavaggio e risciacquo superiore ed inferiore con mulinelli rotanti.
Microinterruttore di sicurezza che ferma il funzionamento in caso di apertura della porta.
Boiler in acciaio inox incorporato.
Regolazione termostatica dell'acqua di lavaggio e di risciacquo.
Regolazione automatica del livello della vasca di lavaggio.
Resistenze di riscaldamento in commutazione.
Rumorosità 58 dBa.

PRESTAZIONI

Ciclo di lavaggio completamente automatico con acqua calda e risciacquo finale.
Due programmi di risciacquo con acqua calda a 85°C e asciugatura per evaporazione; (con acqua fredda per bicchieri da birra, coppe di gelato o altre bevande fredde, con DL 240/1).
Produzione oraria 1400 pezzi: bicchieri di ogni dimensione (alti fino a 22 cm.), posate, tazze e piattini. Dosatore automatico incorporato per l'additivo di risciacquo per una asciugatura perfetta e brillante delle stoviglie.

CARATTERISTICHE TECNICHE

Alimentazione
230 V 50 Hz monofase
Ciclo completo automatico di 120"
Elettropompa lavaggio
Potenza 200 W.
Assorbimento elettrico
Massimo 2600 W.
Resistenza boiler 2400 W.
Resistenza vasca 2000 W.
Capacità vasca lavaggio 11 litri.
Capacità boiler 3,2 litri
Consumo acqua 2 litri per ogni ciclo
Pressione di esercizio da 1,5 a 4 atm.

DIMENSIONI ESTERNE

Altezza 63,5 cm
Larghezza 51 cm.
Profondità 51,5 cm.

PESO NETTO

38,5 Kg.

DOTAZIONE STANDARD

2 Cestelli 40x40x12
2 Contenitori posate
Raccordo di carico Ø 3/4"
Raccordo di scarico Ø 26 mm.

A RICHIESTA

Dosatore automatico elettronico per detersivo liquido

Il costruttore si riserva il diritto di apportare le modifiche più opportune senza preavviso alcuno.

CARACTERISTIQUES DE CONSTRUCTION

Commandes en haut avec panneau extractible pour un facile accès dans le cas d'intervention technique.
Carrosserie à double paroi en acier inox 18/8 satiné avec panneaux d'insonorisation.
Double lavage et rinçage supérieur et inférieur par bras rotatif.
Micro-interrupteur de sécurité, arrêtant le fonctionnement en cas d'ouverture de la porte.
Boiler incorporé en acier inox.
Réglage thermostatique de l'eau de lavage et de rinçage.
Réglage automatique du niveau du bac de lavage.
Résistance de chauffage en commutation.
Bruit 58dBa.

PERFORMANCES

Cycle de lavage complètement automatique avec eau chaude et rinçage final.
Deux programmes de rinçage avec eau chaude à 85°C et séchage par évaporation; (avec eau froide pour verres à bière, coupes à glace ou verres ou autres boissons froides, DL 240/1).
Production horaire 1400 pièces: verres de toutes dimensions (hauteur max 22 cm.) couverts, tasses et soucoupes.
Doseur automatique incorporé pour l'additif de rinçage en vue d'un séchage parfait et brillant de la vaisselle.

CARACTERISTIQUES TECHNIQUES

Alimentation
230 V 50 Hz monophase
Cycle complet automatique de 120"
Electro-pompe lavage
Puissance 200 W.
Absorption électrique
Maximum 2600 W.
Résistance du boiler 2400 W.
Résistance du bac 2000 W.
Capacité du bac de lavage 11 litres
Capacité du boiler 3,2 litres
Consommation d'eau 2 litres par cycle
Pression de service de 1,5 à 4 atm.

DIMENSIONS EXTERIEURES

Hauteur 63,5 cm
Largeur 51 cm.
Profondeur 51,5 cm.

POIDS NET

38,5 Kg.

ACCESSOIRES STANDARD EN DOTATION

2 paniers universel 40x40x12
2 paniers à couverts.
Raccord de remplissage Ø 3/4"
Raccord de vidange Ø 26 mm.

SUR DEMANDE

Pompe doseur électronique du détergent liquide.

Le fabricant se réserve le droit d'apporter les modifications utiles sans préavis.

CONSTRUCTION FEATURES

Upper control panel with extractive panel for easy access in case of technical maintenance.
Bodywork with double wall in stainless steel 18/8 casing with sound-proofing panels.
Upper and lower wash and rinse with revolving arms.
Safety microswitch to stop operation in case door opens.
Built-in stainless steel boiler.
Thermostatic regulation of washing and rinsing water.
Automatic level control of the wash tub.
Commutating heating resistors.
Noise 58dBa.

PERFORMANCE

Completely automatic cycle including a hot water washing stage and final rinsing.
Two rinsing programmes: with hot water at 85°C, and drying by evaporation; (with cold water for beer glasses, ice cream bowls, or glasses for other cold drinks, DL 240/1).
Hourly production 1400 items: glasses of all sizes - up to 22 cm. tall - cutlery, cups and saucers.
Built in automatic doser for the rinsing additive for perfect and shining glass drying.

TECHNICAL FEATURES

Single-phase supply
230 V 50 Hz
Complete automatic cycle 120"
Electric pump 200 W.
Maximum input 2600 W.
Boiler resistor 2400 W.
Tub resistor 2000 W.
Tub capacity 11 litres.
Boiler capacity 3,2 litres.
Water consumption 2 litres per cycle
Operating pressure from 1,5 to 4 atm.

OVERALL DIMENSIONS

Height 63,5 cm
Width 51 cm.
Breadth 51,5 cm.

NET WEIGHT

38,5 Kg.

STANDARD EQUIPEMENT

2 Universal baskets 40x40x12
2 cutlery holders.
Water inlet tube Ø 3/4"
Waste water tube Ø 26 mm.

ON REQUEST

Electronic automatic doser for liquid detergent.

The firm reserves the right to make suitable changes without notice.

CARACTERISTICAS CONSTRUCTIVAS

Mandos en la parte alta con panel extraíble lo que facilita el acceso.
Armazon en acero inox 18/8 satinado con aislamiento térmico-acústico.
Brazos de lavado y aclarado superior e inferior rotantes.
Microinterruptor de seguridad que para el funcionamiento en caso de abertura puerta.
Calentador en acero inox incorporado.
Regulación termostática del agua de lavado y enjuague.
Regulación automática nivel del tanque del lavado.
Resistencias de calentamiento en commutacion.
Ruido 58dBa.

FUNCIONAMIENTO

Ciclo de lavado completamente automático con agua caliente y enjuague final.
Dos programas de enjuague con agua caliente a 85°C y secado mediante evaporación; (con agua fría para vasos de cerveza, copas para helado u otras bebida frías, DL 240/1).
Producción horaria: 1400 unidades: vasos de cualquier dimensión (altura max 22 cm.), cubiertos, tazas y platos. Dosificador automático incorporado de abrillantante en el enjuague para un secado perfecto y brillante de las vajillas.

CARACTERISTICAS TECNICAS

Alimentación 230 V 50 Hz monofásica
Ciclo completo automático de 120"
Electrobomba lavado Potencia 200 W
Absorción eléctrica Maximo 2600 W.
Resistencia calentador 2400 W.
Resistencia tanque 2000 W.
Capacidad tanque lavado 11 litros.
Capacidad calentador 3,2 litros
Consumo de agua 2 litros por ciclo
Presión de ejercicio de 1,5 a 4 atm.

DIMENSIONES EXTERNAS

Alto 63,5 cm
Ancho 51 cm.
Profundidad 51,5 cm.

PESO NETO

38,5 Kg.

ACCESORIOS INCLUIDOS

2 Cestillos universal 40x40x12
2 Contenedores para cubiertos.
Conexión de entrada Ø 3/4"
Conexión de salida Ø 26 mm.

A SOLICITUD

Dosificador de detergente electrónico

El constructor se reserva el derecho de hacer las modificaciones que uzgoe oportunes sin alguna advertenza previa.

KONSTRUKTIONSMERKMALE

Bedienungsprogramm oben mit Elektr. Schalttafel herausnehmbar stinseitig mit leichtem Zugang für technischen Instandhaltung.
Gehäuse aus satiniertem inoxstahl 18/8 durch Verwendung von thermoakustischen Isolierplatten.
Obere und untere Waschung und Spülung durch rotierende Arme.
UV-Mikroshalter stoppt Betrieb beim öffnen der Tür.
Boiler aus Innoxstahl, eingebaut.
Thermostatische Regelung des Wasch und Spülwassers.
Automatische Regelung des Wasserstandes im Waschbehälter.
Umschaltungsheizwiderstand.
Geräusch 58dBa.

BETRIEB

Vollautomatisches Waschprogramm mit Warmwasser und Endspülung.
Zwei Spülprogramme mit Warmwasser zu 85°C und Trucknung durch Verdampfung (mit kaltwasser für Biergläser, Eisbecher oder andere Kaltgetränke, DL 240/1).
Stundenleistung 1400 Gläser jeglicher Grösse (bis zu 22 cm. hoch), Bestecke, tassen und Unterteller.
Eingebautes automatisches Dosiergerät des Klarspülmittels für eine perfekte und glanzleuchtende Trocknung des Gläser.

TECHNISCHE DATEN

Elektrischer Anschluss
230 V 50 Hz einphasig
Vollkommen Programmblauf automatisch 120"
Elektro-Pumpe für Waschprogramm Leistung 200 W
Anschlusswert Max 2600 W.
Boilerwiderstand 2400 W.
Behälterwiderstand 2000 W.
Fassungsvermögen Waschbehälter 11 Liter
Fassungsvermögen Boiler 3,2 Liter
Vasserverbrauch je Wasch/Spülprogramm 2 Liter
Betriebsdruck von 1,5 bis 4 Atü.

AUSSENMASSE

(HxBxT) 63,5x51x51,5 cm.

NETTOGEWICHT

38,5 Kg.

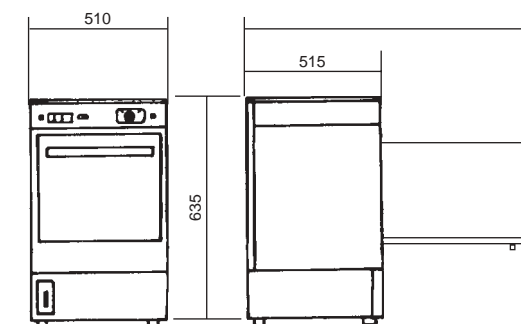
STANDARD-ZUBERHÖR

2 Universal-Korb 40x40x12
2 Besteckkassetten.
Wasseralaufanschluss Ø 3/4"
Wasserzulaufanschluss Ø 26 mm.

SONDERZUBERHÖR

Automatische Dosierlage elektronisch.

Der Hersteller behält sich das Recht vor ohne jedwede Voranmeldung Änderungen vorzunehmen.



DS 101 DS 103



ADLER S.P.A.
VIA ALESSANDRO VOLTA, 1/3
TEL. 035.681001 - 035.684169 - FAX 035 .681946
24060 COSTA DI MEZZATE (BG) ITALY
www.adlerspa.it - E-mail: info@adlerspa.it



DS 101 - DS 103

LAVABICCHIERI AUTOMATICA
LAVE-VERRES AUTOMATIQUE
AUTOMATIC GLASS WASHER
LAVAVASOS AUTOMATICA
GLASERSPÜLAUTOMAT



Cestellini e accessori.
Paniers et accessoires.
Baskets and accessoires
Cestillos y accesorios.
Korb und Zuberhör

N. 30001



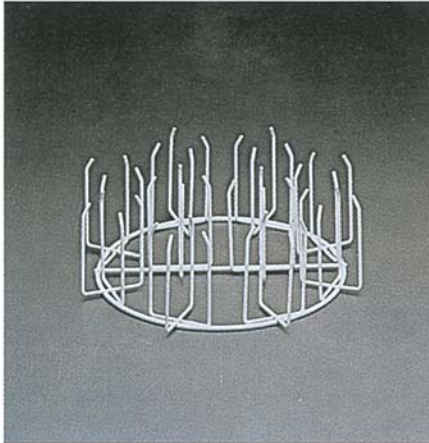
N. 30002



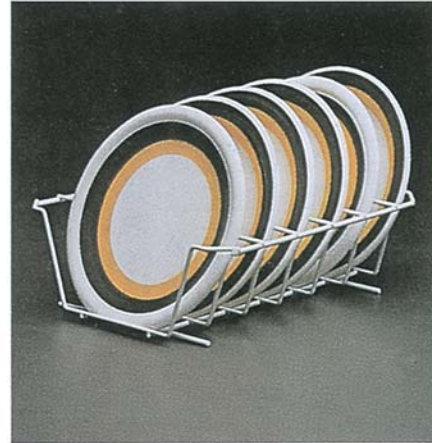
N. 30056



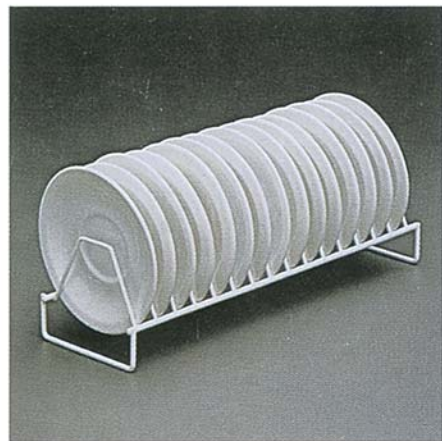
N. 30029



N. 30037



N. 30035



N. 30026



N. 30039





- DS 101** Con decalcificatore incorporato automatico
Avec décalcificateur automatique incorporé
Built-in automatic decalcifier
Decalcificador automático incorporado
Eingebautes automatisches Wasserenthärter
- DS 103** Senza decalcificatore
Sans décalcificateur
Without decalcifier
Sin decalcificador
Ohne Wasserenthärter



CARATTERISTICHE COSTRUTTIVE

Comandi in alto con cassetto estraibile per una facile manutenzione.
Carrozzeria a doppia parete in acciaio inox AISI 304 e con isolamento termo-acustico.
Microinterruttore di sicurezza che ferma il funzionamento in caso di apertura della porta.
Boiler in acciaio inox incorporato.
Regolazione termostatica dell'acqua di lavaggio e di risciacquo.
Regolazione automatica del livello della vasca di lavaggio.
Resistenze di riscaldamento in commutazione.
Rumorosità 58 dBa.

PRESTAZIONI

Ciclo di lavaggio completamente automatico con acqua calda e risciacquo finale. Due programmi di risciacquo con acqua calda a 85°C e asciugatura per evaporazione; con acqua fredda per bicchieri da birra, coppe di gelato o altre bevande fredde. Produzione oraria 1000 pezzi: bicchieri di ogni dimensione (alti fino a 20 cm.), posate, tazze e piattini. Dosatore automatico incorporato per l'additivo di risciacquo per una asciugatura perfetta e brillante delle stoviglie. Contenitore dell'additivo incorporato con visualizzazione del livello. Decalcificatore con rigenerazione automatica (incorporato nel mod. DS 101).

CARATTERISTICHE TECNICHE

Alimentazione
230 V 50 Hz monofase
Ciclo completo automatico di 120"
Elettropompa lavaggio
Potenza 200 W.
Assorbimento elettrico
Massimo 2600 W.
Resistenza boiler 2400 W.
Resistenza vasca 2000 W.
Capacità vasca lavaggio 11 litri.
Capacità boiler 4,5 litri
Consumo acqua 2 litri per ogni ciclo
Pressione di esercizio da 1,5 a 4 atm.

DIMENSIONI ESTERNE

Altezza 65 cm
Larghezza 46 cm.
Profondità 46,7 cm.

PESO NETTO

37,5 Kg. (mod. DS 101)
36,0 Kg. (mod. DS 103)

DOTAZIONE STANDARD

2 cestelli universali Ø 36 cm.
2 Contenitori posate
Raccordo di carico Ø 3/4"
Raccordo di scarico Ø 26 mm.

A RICHIESTA

Dosatore automatico detersivo liquido.
Pompa di scarico. (mod. DS 103).

Il costruttore si riserva il diritto di apportare le modifiche più opportune senza preavviso alcuno.

CARACTERISTIQUES DE CONSTRUCTION

Commandes en haut avec panneau extractible pour un facile accès dans le cas d'intervention technique.
Corps à double paroi en acier inox AISI 304 et avec isolation thermique et acoustique.
Micro-interrupteur de sécurité, arrêtant le fonctionnement en cas d'ouverture de la porte.
Boiler incorporé en acier inox.
Réglage thermostatique de l'eau de lavage et de rinçage.
Réglage automatique du niveau du bac de lavage.
Résistance de chauffage en commutation.
Bruit 58 dBa.

PERFORMANCES

Cycle de lavage complètement automatique avec eau chaude et rinçage final. Deux programmes de rinçage: avec eau chaude à 85°C et séchage par évaporation; avec eau froide pour verres à bière, coupes à glace ou verres ou autres boissons froides. Production horaire 1000 pièces: verres de toutes dimensions (hauteur max 20 cm.) couverts, tasses et soucoupes. Doseur automatique incorporé pour l'additif de rinçage en vue d'un séchage parfait et brillant de la vaisselle. Récipient incorporé pour l'additif, avec visualisation du niveau. Décalcificateur avec régénération automatique (incorporé dans le modèle DS 101).

CARACTERISTIQUES TECHNIQUES

Alimentation
230 V 50 Hz monophasée.
Cycle complet automatique de 120"
Electro-pompe lavage
Puissance 200 W.
Absorption électrique
Maximum 2600 W.
Résistance du boiler 2400 W.
Résistance du bac 2000 W.
Capacité du bac de lavage 11 litres
Capacité du boiler 4,5 litres
Consommation d'eau 2 litres par cycle
Pression de service de 1,5 à 4 atm.

DIMENSIONS EXTERIEURES

Hauteur 65 cm
Largeur 46 cm.
Profondeur 46,7 cm.

POIDS NET

37,5 Kg. (mod. DS 101)
36,0 Kg. (mod. DS 103)

ACCESSOIRES STANDARD EN DOTATION

2 paniers universel Ø 36 cm.
2 paniers à couverts
Raccord de remplissage Ø 3/4"
Raccord de vidange Ø 26 mm.

SUR DEMANDE

Pompe doseur du détergent liquide.
Pompe de vidange. (mod. DS 103)

Le fabricant se réserve le droit d'apporter les modifications utiles sans préavis.

CONSTRUCTION FEATURES

Upper control panel with extractive panel for easy access in case of technical maintenance.
Bodywork with double wall in stainless steel AISI 304 thermally and acoustically insulated.
Safety microswitch to stop operation in case door opens.
Built-in stainless steel boiler.
Thermostatic regulation of washing and rinsing water.
Automatic level control of the wash tub.
Commutating heating resistors.
Noise 58 dBa.

PERFORMANCE

Completely automatic cycle including a hot water washing stage and final rinsing.
Two rinsing programmes: with hot water at 85°C, and drying by evaporation; with cold water for beer glasses, ice cream bowls, or glasses for other cold drinks. Hourly production 1000 items: glasses of all sizes - up to 20 cm. tall - cutlery, cups and saucers.
Built-in automatic doser for the rinsing additive for perfect and shining glass-drying.
Built-in rinsing additive container with level spy-hole.
Decalcifier with automatic regeneration (built-in in model DS 101).

TECHNICAL FEATURES

Single-phase supply
230 V 50 Hz
Complete automatic cycle 120".
Electric pump 200 W.
Maximum input 2600 W.
Boiler resistor 2400 W.
Tub resistor 2000 W.
Tub capacity 11 litres.
Boiler capacity 4,5 litres.
Water consumption 2 litres per cycle
Operating pressure from 1,5 to 4 atm.

OVERALL DIMENSIONS

Height 65 cm
Width 46 cm.
Breadth 46,7 cm.

NET WEIGHT

37,5 Kg. (mod. DS 101)
36,0 Kg. (mod. DS 103)

STANDARD EQUIPMENT

2 universal baskets Ø 36 cm.
2 cutlery holders
Water inlet tube Ø 3/4"
Waste water tube Ø 26 mm.

ON REQUEST

Automatic doser for liquid detergent.
Drain pump. (mod. DS 103)

The firm reserves the right to make suitable changes without notice.

CARACTERISTICAS CONSTRUCTIVAS

Mandos an la parte alta con panel extraíble lo que facilita el acceso.
Carrocería de acero inox AISI 304 con aislamiento térmico-acústico.
Microinterruptor de seguridad que para el funcionamiento en caso de abertura puerta.
Calentador en acero inox incorporado.
Regulación termostática del agua de lavado y enjuague.
Regulación automática nivel del tanque del lavado.
Resistencias de calentamiento en commutación.
Ruido 58 dBa.

FUNCIONAMIENTO

Ciclo de lavado completamente automático con agua caliente y enjuague final. Dos programas de enjuague con agua caliente a 85°C y secado mediante evaporación; con agua fría para vasos de cerveza, copas para helado u otras bebidas frías. Producción horaria: 1000 unidades: vasos de cualquier dimensión (altura max 20 cm.), cubiertos, tazas y platos. Dosificador automático incorporado de abrillantante en el enjuague para un secado perfecto y brillante de las vajillas. Contenedor de abrillantante incorporado con control nivel. Decalcificador con regeneración automática (incorporado en el mod. DS 101).

CARACTERISTICAS TECNICAS

Alimentación
230 V 50 Hz monofásica
Ciclo completo automático de 120"
Electrobomba lavado Potencia 200 W
Absorción eléctrica Maximo 2600 W.
Resistencia calentador 2400 W.
Resistencia tanque 2000 W.
Capacidad tanque lavado 11 litros.
Capacidad calentador 4,5 litros
Consumo de agua 2 litros por ciclo
Presión de ejercicio de 1,5 a 4 atm.

DIMENSIONES EXTERNAS

Alto 65 cm
Ancho 46 cm.
Profundidad 46,7 cm.

PESO NETO

37,5 Kg. (mod. DS 101)
36,0 Kg. (mod. DS 103)

ACCESORIOS INCLUIDOS

2 cestillos universal Ø 36 cm.
2 contenedores para cubiertos
Conexión de entrada Ø 3/4"
Conexión de salida Ø 26 mm.

A SOLICITUD

Dosificador de detergente.
Bomba de dosague. (mod. DS 103)

El constructor se reserva el derecho de hacer las modificaciones que uzgose oportunes sin alcuna advertenza previa.

KONSTRUKTIONSMERKMALE

Bedienungsprogramm oben mit Elektr. Schalttafel herausnehmbar stirnseitig mit leichtem Zugang für technischen Instandhaltung.
Gehäuse aus Innoxstahl AISI 304 und Durch Verwendung von thermoakustischen Isolierplatten.
UV-Mikroschalter stoppt Betrieb beim öffnen der Tür.
Boiler aus Innoxstahl, eingebaut.
Thermostatische Regelung des Waschs und Spülwassers.
Automatische Regelung des Wasserstandes im Waschbehälter.
Umschaltungsheizwiderstand.
Geräusch 58 dBa.

BETRIEB

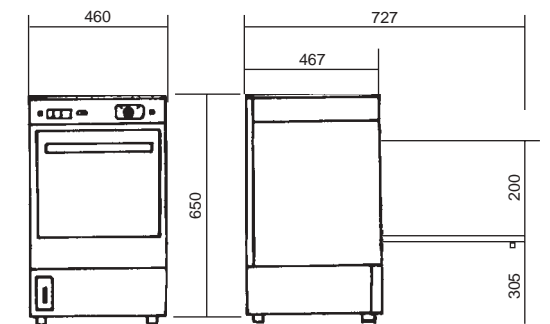
Vollautomatisches Waschprogramm mit Warmwasser und Endspülung. Zwei Spülprogramme mit Warmwasser zu 85°C und Trucknung durch Verdampfung; mit Kaltwasser für Biergläser, Eisbecher oder andere Kaltgetränke. Stundenleistung: 1000 Gläser jeglicher Größe (bis zu 20 cm. hoch), Bestecke, Tassen und Unterteller. Eingebautes automatisches Dosiergerät des Klarspülmittels für eine perfekte und glanzleuchtende Trocknung des Gläser. Eingebautes Klarspülmittel-Reservoir mit Vorratsanzeige. Wasserenthärter mit vollautomatischer Regenerierung (eingebaut in Modell DS 101).

TECHNISCHE DATEN

Elektrischer Anschluss
230 V 50 Hz einphasing
Vollkommen Programmblauf automatisch 120"
Elektro-Pumpe für Waschprogramm Leistung 200 W
Anschlusswert Max 2600 W.
Boilerwiderstand 2400 W.
Behälterwiderstand 2000 W.
Fassungsvermögen Waschbehälter 11 Liter
Fassungsvermögen Boiler 4,5 Liter
Wasserverbrauch je Wasch/Spülprogramm 2 Liter
Betriebsdruck von 1,5 bis 4 Atü.
AUSSENMASSE
(HxBxT) 65x46x46,7 cm.
NETTOGEWICHT
37,5 Kg. (mod. DS 101)
36,0 Kg. (mod. DS 103)
STANDARD-ZUBERHÖR
2 universal-Korb Ø 36 cm.
2 Besteckkassetten
Wasserablaufanschluss Ø 3/4"
Wasserzulaufanschluss Ø 26 mm.

SONDERZUBERHÖR

Automatische Dosierlage.
Ablasspumpe. (mod. DS 103)
Der Hersteller behält sich das Recht vor, ohne jedwede Voranmeldung Änderungen vorzunehmen.



DS 201 - DS 203

Cestellini e accessori.
Paniers et accessoires.
Baskets and accessoires
Cestillos y accesorios.
Korb und Zuberhör

N. 30004



N. 30005



N. 30006



N. 30057



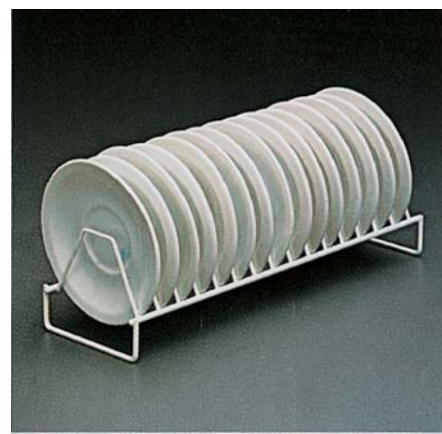
N. 30016



N. 30030



N. 30035



N. 30026



N. 30039



ADLER S.P.A.
VIA ALESSANDRO VOLTA, 1/3
TEL. 035.681001 - 035.684169 - FAX 035 .681946
24060 COSTA DI MEZZATE (BG) ITALY
www.adlerspa.it - E-mail: info@adlerspa.it



DS 201 - DS 203

LAVABICCHIERI AUTOMATICA
LAVE-VERRES AUTOMATIQUE
AUTOMATIC GLASS WASHER
LAVAVASOS AUTOMATICA
GLÄSERSPULAUTOMAT





DS 201 Con decalcificatore incorporato automatico
Avec décalcificateur automatique incorporé
Built-in automatic decalcifier
Decalcificador automático incorporado
Eingebautes automatisches Wasserenthärter

DS 203 Senza decalcificatore
Sans décalcificateur
Without decalcifier
Sin decalcificador
Ohne Wasserenthärter



CARATTERISTICHE COSTRUTTIVE

Comandi in alto con cassetto estraibile per una facile manutenzione.
Carrozzeria a doppia parete in acciaio inox 18/8 satinato con isolamento termoaustico.
Microinterruttore di sicurezza che ferma il funzionamento in caso di apertura della porta.
Boiler in acciaio inox incorporato.
Regolazione termostatica dell'acqua di lavaggio e di risciacquo.
Regolazione automatica del livello della vasca di lavaggio.
Resistenze di riscaldamento in commutazione.
Rumorosità 58 dBa.

PRESTAZIONI

Ciclo di lavaggio completamente automatico con acqua calda e risciacquo finale. Due programmi di risciacquo con acqua calda a 85°C e asciugatura per evaporazione; con acqua fredda per bicchieri da birra, coppe da gelato o altre bevande fredde. Produzione oraria 1400 pezzi: bicchieri di ogni dimensione (alti fino a 25 cm.), posate, tazze e piattini. Dosatore automatico incorporato per l'additivo di risciacquo per una asciugatura perfetta e brillante delle stoviglie. Contenitore dell'additivo incorporato con visualizzazione del livello. Decalcificatore con rigenerazione automatica (incorporato nel mod. DS 201).

CARATTERISTICHE TECNICHE

Alimentazione
230 V 50 Hz monofase

Ciclo completo automatico di 120"

Elettropompa lavaggio
Potenza 370 W.

Assorbimento elettrico
Massimo 2800 W.

Resistenza boiler 2400 W.

Resistenza vasca 2000 W.

Capacità vasca lavaggio 13 litri.

Capacità boiler 5,5 litri

Consumo acqua 2 litri per ogni ciclo

Pressione di esercizio da 1,5 a 4 atm.

DIMENSIONI ESTERNE

Altezza 71 cm
Larghezza 51 cm.
Profondità 52 cm.

PESO NETTO

45 kg. (mod. DS 201)
43,5 kg. (mod. DS 203)

DOTAZIONE STANDARD

2 cestelli universali Ø 41 cm.
2 contenitori posate

Raccordo di carico Ø 3/4"

Raccordo di scarico Ø 26 mm.

A RICHIESTA

Dosatore automatico detersivo liquido.
Pompa di scarico.

Il costruttore si riserva il diritto di apportare le modifiche più opportune senza preavviso alcuno.

CARACTERISTIQUES DE CONSTRUCTION

Commandes en haut avec panneau extractible pour un facile accès dans le cas d'intervention technique.
Carrosserie à double paroi en acier inox 18/8 satiné avec panneaux d'insonorization.
Micro-interrupteur de sécurité, arrêtant le fonctionnement en cas d'ouverture de la porte.
Boiler incorporé en acier inox.
Réglage thermostatique de l'eau de lavage et de rinçage.
Réglage automatique du niveau du bac de lavage.
Résistance de chauffage en commutation.
Bruit 58 dBa.

PERFORMANCES

Cycle de lavage complètement automatique avec eau chaude et rinçage final. Deux programmes de rinçage: avec eau chaude à 85°C et séchage par évaporation; avec eau froide pour verres à bière, coupes à glace ou verres ou autres boissons froides.
Production horaire: 1400 pièces: verres de toutes dimensions (hauteur max 25 cm.) couverts, tasses et soucoupes.
Doseur automatique incorporé pour l'additif de rinçage, en vue d'un séchage parfait et brillant de la vaisselle. Récipient incorporé pour l'additif, avec visualisation du niveau.
Décalcificateur avec régénération automatique (incorporé dans le modèle DS 201).

CARACTERISTIQUES TECHNIQUES

Alimentation
230 V 50 Hz monophasée.

Cycle complet automatique de 120"

Electro-pompe lavage
Puissance 370 W.

Absorption électrique
Maximum 2800 W.

Résistance du boiler 2400 W.

Résistance du bac 2000 W.

Capacité du bac de lavage 13 litres

Capacité du boiler 5,5 litres

Consommation d'eau 2 litres par cycle

Pression de service de 1,5 à 4 atm.

DIMENSIONS EXTERIEURES

Hauteur 71 cm
Largeur 51 cm.
Profondeur 52 cm.

POIDS NET

45 kg. (mod. DS 201)
43,5 kg. (mod. DS 203)

ACCESSOIRES STANDARD EN DOTATION

2 paniers universel Ø 41 cm.
2 paniers à couverts.

Raccord de remplissage Ø 3/4"

Raccord de vidange Ø 26 mm.

SUR DEMANDE

Pompe doseur du détergent liquide.
Pompe de vidange.

Le fabricant se réserve le droit d'apporter les modifications utiles sans préavis.

CONSTRUCTION FEATURES

Upper control panel with extractive panel for easy access in case of technical maintenance.
Bodywork with double wall in stainless steel 18/8 casing thermally and acoustically insulated.
Safety microswitch to stop operation in case door opens.
Built-in stainless steel boiler.
Thermostatic regulation of washing and rinsing water.
Automatic level control of the wash tub.
Commutating heating resistors.
Noise 58 dBa.

PERFORMANCE

Completely automatic cycle including a hot water washing stage and final rinsing. Two rinsing programmes: with hot water at 85°C, and drying by evaporation; with cold water for beer glasses, ice cream bowls, or glasses for other cold drinks.
Hourly production 1400 items: glasses of all sizes - up to 25 cm. tall - cutlery, cups and saucers.
Built-in automatic doser for the rinsing additive for perfect and shining glass-drying.
Built-in rinsing additive container with level spy-hole. Decalcifier with automatic regeneration (built-in in model DS 201).

TECHNICAL FEATURES

Single-phase supply
220 V 50 Hz

Complete automatic cycle 120"

Electric pump 370 W.

Maximum input 2800 W.

Boiler resistor 2400 W.

Tub resistor 2000 W.

Tub capacity 13 litres.

Boiler capacity 5,5 litres.

Water consumption 2 litres per cycle

Operating pressure from 1,5 to 4 atm.

OVERALL DIMENSIONS

Height 71 cm
Width 51 cm.
Breadth 52 cm.

NET WEIGHT

45 kg. (mod. DS 201)
43,5 kg. (mod. DS 203)

STANDARD EQUIPEMENT

2 universal baskets Ø 41 cm.
2 cutlery holders

Water inlet tube Ø 3/4"

Waste water tube Ø 26 mm.

ON REQUEST

Automatic doser for liquid detergent.
Drain pump.

The firm reserves the right to make suitable changes without notice.

CARACTERISTICAS CONSTRUCTIVAS

Mandos en la parte alta con panel extraíble lo que facilita el acceso.
Armazon en acero inox 18/8 satinado con aislamiento térmico-acústico.
Microinterruptor de seguridad que para el funcionamiento en caso de abertura puerta.
Calentador en acero inox incorporado.
Regulación termostática del agua de lavado y enjuague.
Regulación automática nivel del tanque del lavado.
Resistencias de calentamiento en commutation.
Ruido 58 dBa.

FUNCIONAMIENTO

Ciclo de lavado completamente automático con agua caliente y enjuague final. Dos programas de enjuague con agua caliente a 85°C y secado mediante evaporación; con agua fría para vasos de cerveza, copas para helado u otras bebida frías.
Producción horaria: 1400 unidades: vasos de cualquier dimensión (altura max 25 cm.), cubiertos, tazas y platos.
Dosificador automático incorporado de abrillantante en el enjuague para un secado perfecto y brillante de las vajillas.
Contenedor de abrillantante incorporado con control nivel. Decalcificador con regeneración automática (incorporado en el mod. DS 201).

CARACTERISTICAS TECNICAS

Alimentación
230 V 50 Hz monofásica

Ciclo completo automático de 120"

Electrobomba lavado Potencia 370 W

Absorción eléctrica Maximo 2800 W.

Resistencia calentador 2400 W.

Resistencia tanque 2000 W.

Capacitat tanque lavado 13 litros.

Capacitat calentador 5,5 litros

Consumo de agua 2 litros por ciclo

Pressión de ejercicio de 1,5 a 4 atm.

DIMENSIONES EXTERNAS

Alto 71 cm
Ancho 51 cm.
Profundidad 52 cm.

PESO NETO

45 kg. (mod. DS 201)
43,5 kg. (mod. DS 203)

ACCESORIOS INCLUIDOS

2 cestillos universal Ø 41 cm.
2 Contenedores para cubiertos

Connexión de entrada Ø 3/4"

Connexión de salida Ø 26 mm.

A SOLICITUD

Dosificador de detergente.
Bomba de dosague.

El constructor se reserva el derecho de hacer las modificaciones que uzgose oportunes sin alcuna advertenza previa.

KONSTRUKTIONSMERKMALE

Bedienungsprogramm oben mit Elektr. Schalttafel herausnehmbar stinseitig mit leichtem Zugang für technischen Instandhaltung.
Gehäuse aus satiniertem inoxstahl 18/8 durch Verwendung von thermoakustischen Isolierplatten.
UV-Mikrohalter stoppt Betrieb beim öffnen der Tür.
Boiler aus Inoxstahl, eingebaut.
Thermostatische Regelung des Wasch und Spülwassers.
Automatische Regelung des Wasserstandes im Waschbehälter.
Umschaltungsheizwiderstand.
Gerausch 58 dBa.

BETRIEB

Vollautomatisches Waschprogramm mit Warmwasser und Endspülung.
Zwei Spülprogramme mit Warmwasser zu 85°C und Trucknung durch Verdampfung; mit Kaltwasser für Biergläser, Eisbecher oder andere Kaltgetränke.
Stundenleistung: 1400 Gläser jeglicher Größe (bis zu 25 cm. hoch), Bestecke, Tassen und Unterteller.
Eingebautes automatisches Dosiergerät des Klarspülmittels für eine perfekte und glanzleuchtende Trocknung des Gläser. Eingebautes Klarspülmittel-Reservoir mit Vorratsanzeige.
Wasserenthärter mit vollautomatischer Regenerierung (eingebaut in Modell DS 201).

TECHNISCHE DATEN

Elektrischer Anschluss
230 V 50 Hz einphasig

Vollkommen Programmblauf automatisch 120"

Elektro-Pumpe für Waschprogramm Leistung 370 W

Anschlusswert Max 2800W.

Boilerwiderstand 2400 W.

Behälterwiderstand 2000 W.

Fassungsvermögen Waschbehälter 13 Liter

Fassungsvermögen Boiler 5,5 Liter

Wasserverbrauch je Wasch/Spülprogramm 2 Liter

Betriebsdruck von 1,5 bis 4 Atü.

AUSSENMASSE

(HxBxT) 71x51x52 cm.

NETTOGEWICHT

45 kg. (model. DS 201)
43,5 kg. (model. DS 203)

STANDARD-ZUBERHÖR

2 Universal-Korb Ø 41 cm.
2 Besteckkassetten.

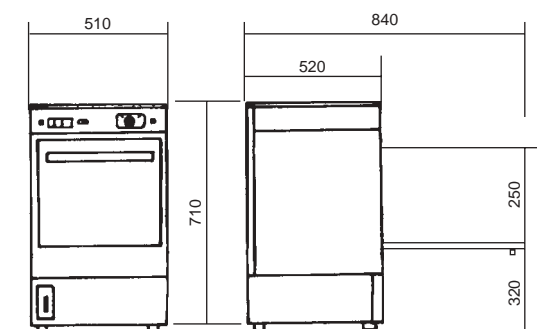
Wasseralaufanschluss Ø 3/4"

Wasserzulaufanschluss Ø 26 mm.

SONDERZUBERHÖR

Automatische Dosierlage.
Ablaspumpe.

Der Hersteller behält sich das Recht vor ohne jedwede Voranmeldung Änderungen vorzunehmen.



DSF 101 DSF 103



ADLER S.P.A.
VIA ALESSANDRO VOLTA, 1/3
TEL. 035.681001 - 035.684169 - FAX 035.681946
24060 COSTA DI MEZZATE (BG) ITALY
www.adlerspa.it - E-mail: info@adlerspa.it



DSF 101 - DSF 103

LAVABICCHIERI AUTOMATICA
LAVE-VERRES AUTOMATIQUE
AUTOMATIC GLASS WASHER
LAVAVASOS AUTOMATICA
GLASERSPÜLAUTOMAT



**Cestellini e accessori.
Paniers et accessoires.
Baskets and accessoires
Cestillos y accesorios.
Korb und Zuberhör**

N. 30087



N. 30089



N. 30035



N. 30027



N. 30026



N. 30039





DSF 101 Con decalcificatore incorporato automatico
Avec décalcificateur automatique incorporé
Built-in automatic decalcifier
Decalcificador automático incorporado
Eingebautes automatisches Wasserenthärter

DSF 103 Senza decalcificatore
Sans décalcificateur
Without decalcifier
Sin decalcificador
Ohne Wasserenthärter



CARATTERISTICHE COSTRUTTIVE

Comandi in alto con cassetto estraibile per una facile manutenzione.
Carrozzeria a doppia parete in acciaio inox AISI 304 e con isolamento termoacustico.
Microinterruttore di sicurezza che ferma il funzionamento in caso di apertura della porta.
Boiler in acciaio inox incorporato.
Regolazione termostatica dell'acqua di lavaggio e di risciacquo.
Regolazione automatica del livello della vasca di lavaggio.
Resistenze di riscaldamento in commutazione.
Rumorosità 58 dBa.

PRESTAZIONI

Ciclo di lavaggio completamente automatico con acqua calda e risciacquo finale. Due programmi di risciacquo con acqua calda a 85°C e asciugatura per evaporazione; con acqua fredda per bicchieri da birra, coppe di gelato o altre bevande fredde.
Produzione oraria 1000 pezzi: bicchieri di ogni dimensione (alti fino a 24 cm.), posate, tazze e piattini. Dosatore automatico incorporato per l'additivo di risciacquo per una asciugatura perfetta e brillante delle stoviglie. Contenitore dell'additivo incorporato con visualizzazione del livello. Decalcificatore con rigenerazione automatica (incorporato nel mod. DSF 101).

CARATTERISTICHE TECNICHE

Alimentazione
230 V 50 Hz monofase

Ciclo completo automatico di 120"

Elettropompa lavaggio
Potenza 200 W.

Assorbimento elettrico
Massimo 2600 W.

Resistenza boiler 2400 W.

Resistenza vasca 2000 W.

Capacità vasca lavaggio 9 litri.

Capacità boiler 4,5 litri

Consumo acqua 2 litri per ogni ciclo

Pressione di esercizio da 1,5 a 4 atm.

DIMENSIONI ESTERNE

Altezza 65 cm
Larghezza 46 cm.
Profondità 46,7 cm.

PESO NETTO

40,0 Kg. (mod. DSF 101)
38,5 Kg. (mod. DSF 103)

DOTAZIONE STANDARD

2 Cestelli 35x35x12
2 contenitori posate

Raccordo di carico Ø 3/4"

Raccordo di scarico Ø 26 mm.

A RICHIESTA

Dosatore automatico detersivo liquido.

Il costruttore si riserva il diritto di apportare le modifiche più opportune senza preavviso alcuno.

CARACTERISTIQUES DE CONSTRUCTION

Commandes en haut avec panneau extractible pour un facile accès dans le cas d'intervention technique.
Corps à double paroi en acier inox AISI 304 et avec isolation thermique et acoustique.
Micro-interrupteur de sécurité, arrêtant le fonctionnement en cas d'ouverture de la porte.
Boiler incorporé en acier inox.
Réglage thermostatique de l'eau de lavage et de rinçage.
Réglage automatique du niveau du bac de lavage.
Résistance de chauffage en commutation.
Bruit 58 dBa.

PERFORMANCES

Cycle de lavage complètement automatique avec eau chaude et rinçage final. Deux programmes de rinçage: avec eau chaude à 85°C et séchage par évaporation; avec eau froide pour verres à bière, coupes à glace ou verres ou autres boissons froides. Production horaire 1000 pièces: verres de toutes dimensions (hauteur max 24 cm.) couverts, tasses et soucoupes.
Doseur automatique incorporé pour l'additif de rinçage en vue d'un séchage parfait et brillant de la vaisselle. Récipient incorporé pour l'additif, avec visualisation du niveau. Décalcificateur avec régénération automatique (incorporé dans le modèle DSF 101).

CARACTERISTIQUES TECHNIQUES

Alimentation
230 V 50 Hz monophasée.

Cycle complet automatique de 120"

Électro-pompe lavage
Puissance 200 W.

Absorption électrique
Maximum 2600 W.

Résistance du boiler 2400 W.

Résistance du bac 2000 W.

Capacité du bac de lavage 9 litres

Capacité du boiler 4,5 litres

Consommation d'eau 2 litres par cycle

Pression de service de 1,5 à 4 atm.

DIMENSIONS EXTERIEURES

Hauteur 65 cm
Largeur 46 cm.
Profondeur 46,7 cm.

POIDS NET

40,0 Kg. (mod. DSF 101)
38,5 Kg. (mod. DSF 103)

ACCESSOIRES STANDARD EN DOTATION

2 Paniers universel 35x35x12
2 paniers à couverts

Raccord de remplissage Ø 3/4"

Raccord de vidange Ø 26 mm.

SUR DEMANDE

Pompe doseur du détergent liquide.
Pompe de vidange. (mod. DSF 103)

Le fabricant se réserve le droit d'apporter les modifications utiles sans préavis.

CONSTRUCTION FEATURES

Upper control panel with extractive panel for easy access in case of technical maintenance.
Bodywork with double wall in stainless steel AISI 304 thermally and acoustically insulated.
Safety microswitch to stop operation in case door opens.
Built-in stainless steel boiler.
Thermostatic regulation of washing and rinsing water.
Automatic level control of the wash tub.
Commutating heating resistors.
Noise 58 dBa.

PERFORMANCE

Completely automatic cycle including a hot water washing stage and final rinsing.
Two rinsing programmes: with hot water at 85°C, and drying by evaporation; with cold water for beer glasses, ice cream bowls, or glasses for other cold drinks. Hourly production 1000 items: glasses of all sizes - up to 24 cm. tall - cutlery, cups and saucers.
Built-in automatic doser for the rinsing additive for perfect and shining glass-drying. Built-in rinsing additive container with level spy-hole.
Decalcifier with automatic regeneration (built-in in model DSF 101).

TECHNICAL FEATURES

Single-phase supply
230 V 50 Hz

Complete automatic cycle 120"

Electric pump 200 W.

Maximum input 2600 W.

Boiler resistor 2400 W.

Tub resistor 2000 W.

Tub capacity 9 litres.

Boiler capacity 4,5 litres.

Water consumption 2 litres per cycle

Operating pressure from 1,5 to 4 atm.

OVERALL DIMENSIONS

Height 65 cm
Width 46 cm.
Breadth 46,7 cm.

NET WEIGHT

40,0 Kg. (mod. DSF 101)
38,5 Kg. (mod. DSF 103)

STANDARD EQUIPEMENT

2 Universal baskets 35x35x12
2 cutlery holders

Water inlet tube Ø 3/4"

Waste water tube Ø 26 mm.

ON REQUEST

Automatic doser for liquid detergent.
Drain pump. (mod. DSF 103)

The firm reserves the right to make suitable changes without notice.

CARACTERISTICAS CONSTRUCTIVAS

Mandos an la parte alta con panel extraíble lo que facilita el acceso.
Carrocería de acero inox AISI 304 con aislamiento térmico-acústico.
Microinterruptor de seguridad que para el funcionamiento en caso de abertura puerta.
Calentador en acero inox incorporado.
Regulación termostática del agua de lavado y enjuague.
Regulación automática nivel del tanque del lavado.
Resistencias de calentamiento en commutación.
Ruido 58 dBa.

FUNCIONAMIENTO

Ciclo de lavado completamente automático con agua caliente y enjuague final.
Dos programas de enjuague con agua caliente a 85°C y secado mediante evaporación; con agua fría para vasos de cerveza, copas para helado u otras bebidas frías. Producción horaria: 1000 unidades: vasos de cualquier dimensión (altura max 24 cm.), cubiertos, tazas y platos. Dosificador automático incorporado de abrillantante en el enjuague para un secado perfecto y brillante de las vajillas. Contenedor de abrillantante incorporado con control nivel. Decalcificador con regeneración automática (incorporado en el mod. DSF 101).

CARACTERISTICAS TECNICAS

Alimentación
230 V 50 Hz monofásica

Ciclo completo automático de 120"

Electrobomba lavado Potencia 200 W

Absorción eléctrica Maximo 2600 W.

Resistencia calentador 2400 W.

Resistencia tanque 2000 W.

Capacidad tanque lavado 9 litros.

Capacidad calentador 4,5 litros

Consumo de agua 2 litros por ciclo

Presión de ejercicio de 1,5 a 4 atm.

DIMENSIONES EXTERNAS

Alto 65 cm
Ancho 46 cm.
Profundidad 46,7 cm.

PESO NETO

40,0 Kg. (mod. DSF 101)
38,5 Kg. (mod. DSF 103)

ACCESORIOS INCLUIDOS

2 Cestillos universal 35x35x12
2 contenedores para cubiertos

Connexión de entrada Ø 3/4"

Connexión de salida Ø 26 mm.

A SOLICITUD

Dosificador de detergente.
Bomba de dosague. (mod. DSF 103)

El constructor se reserva el derecho de hacer las modificaciones que uzgo oportunes sin alguna advertencia previa.

KONSTRUKTIONSMERKMALE

Bedienungsprogramm oben mit Elektr. Schalttafel herausnehmbar stirnseitig mit leichtem Zugang für technischen Instandhaltung.
Gehäuse aus Innoxstahl AISI 304 und Durch Verwendung von thermoakustischen Isolierplatten.
UV-Mikroschalter stoppt Betrieb beim öffnen der Tür.
Boiler aus Innoxstahl, eingebaut.
Thermostatische Regelung des Waschwand Spülwassers.
Automatische Regelung des Wasserstandes im Waschbehälter.
Umschaltungsheizwiderstand.
Geräusch 58 dBa.

BETRIEB

Vollautomatisches Waschprogramm mit Warmwasser und Endspülung.
Zwei Spülprogramme mit Warmwasser zu 85°C und Trucknung durch Verdampfung mit Kaltwasser für Biergläser, Eisbecher oder andere Kaltgetränke.
Stundenleistung: 1000 Gläser jeglicher Größe (bis zu 24 cm. hoch), Bestecke, Tassen und Unterteller.
Eingebautes automatisches Dosiergerät des Klarspülmittels für eine perfekte und glanzleuchtende Trocknung des Gläser. Eingebautes Klarspülmittel-Reservoir mit Vorratsanzeige.
Wasserenthärter mit vollautomatischer Regenerierung (eingebaut in Modell DSF 101).

TECHNISCHE DATEN

Elektrischer Anschluss
230 V 50 Hz einphasing

Vollkommen Programmblauf automatisch 120"

Elektro-Pumpe für Waschprogramm Leistung 200 W

Anschlusswert Max 2600 W.

Boilerwiderstand 2400 W.

Behälterwiderstand 2000 W.

Fassungsvermögen Waschbehälter 9 Liter

Fassungsvermögen Boiler 4,5 Liter

WASSERVERBRAUCH JE WASCH/SPÜLPROGRAMM 2 LITER

Wasserverbrauch je Wasch/Spülprogramm 2 Liter

BETRIEBSDRUCK VON 1,5 BIS 4 ATÜ.

Betriebsdruck von 1,5 bis 4 Atü.

AUSSENMASSE

(HxBxT) 65x46x46,7 cm.

NETTOGEWICHT

40,0 Kg. (mod. DSF 101)
38,5 Kg. (mod. DSF 103)

STANDARD-ZUBERHÖR

2 Universal-Korb 35x35x12
2 Besteckkassetten

Wasserablaufanschluss Ø 3/4"

Wasserzulaufanschluss Ø 26 mm.

SONDERZUBERHÖR

Automatische Dosierlage.
Ablaspumpe. (mod. DSF 103)
Der Hersteller behält sich das Recht vor, ohne jedwede Voranmeldung Änderungen vorzunehmen.

